

Science Based Targets

För svenska fastighetsägare och
småhustillverkare

Hanna Westling, Efstathia Vlassopoulou, Sofie Pandis
Iveroth och Agneta Persson, Anthesis

Bakgrund



- Vetenskapligt ramverk för att sätta klimatmål i enlighet med den senaste forskningen
- Science Based Targets Initiative (SBTi) – World Resources Institute (WRI), Carbon Disclosure Project (CDP), World Wide Fund for Nature (WWF) och FN:s Global Compact
- Lanserades 2015 för att mobilisera den privata sektorn att ta ledningen i klimatomställningen
- Mellan 2015 och 2020 minskade företag med validerade SBTs sina växthusgasutsläpp med 25 %. Detta kan sättas i jämförelse med en ökning med 3,4 % i globala utsläpp från energi- och industrisektorn
- Drygt 130 svenska företag anslutna

Mål

- Öka kunskapen om klimatpåverkan från hela värdekedjan hos medlemmarna
- Skapa intresse hos medlemmarna att börja arbeta med Science Based Targets
- Påskynda energieffektiviseringen i bebyggelsen

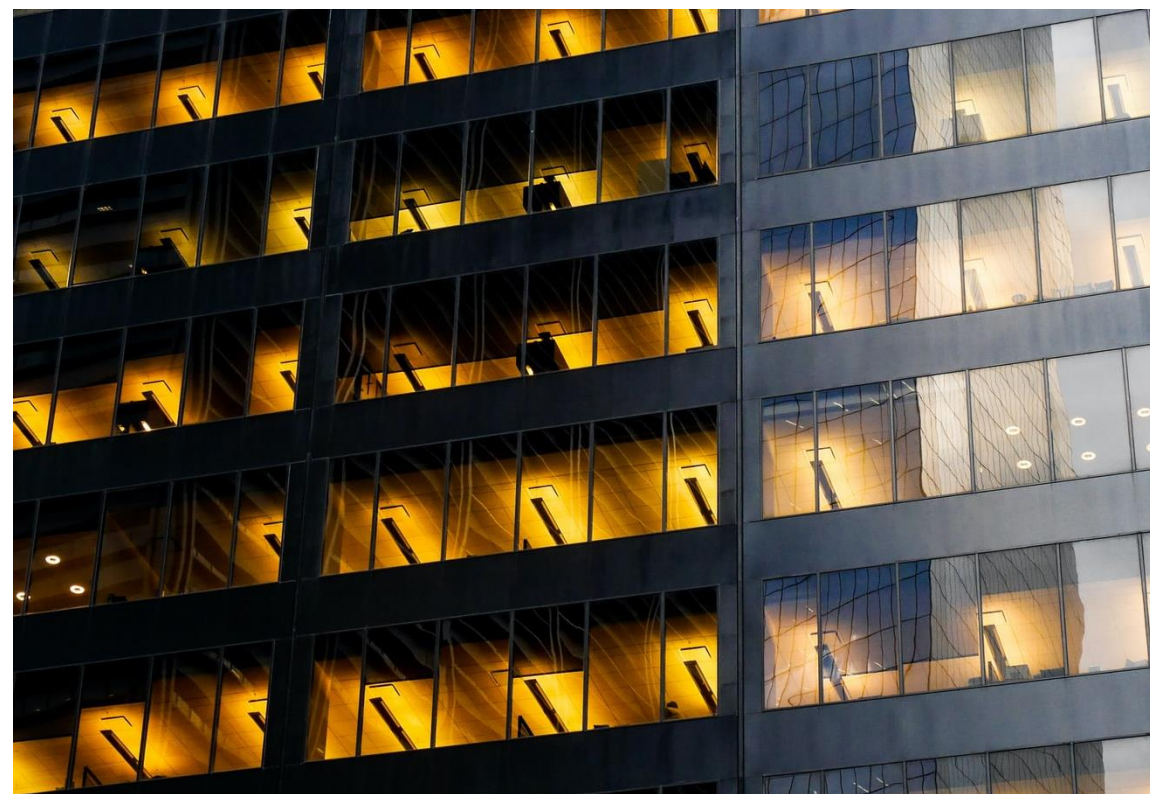
Syfte

- Undersöka hur SBTs kan stödja nätverkens medlemmar i att snabba på omställningen
- Stärka organisationerna i förståelsen och kommunikationen av klimatpåverkan genom hela värdekedjan
- Föra upp energi- och klimatfrågan till strategisk ledningsnivå och genomsyra hela verksamheterna hos medlemmarna

Genomförande

Förstudien har genomförts mellan oktober och december 2021.
Arbetet har skett genom följande arbetspaket:

1. Energi- och klimatmål som stöd i energiomställningen
2. Beskrivning av processen för att ta fram SBTs, med fokus på nätverkens medlemmar
3. Erfarenhetsinsamling från svenska fastighetsbolag med framtagna SBTs
4. Analys av hur SBTs kan påskynda energiomställningen
5. Redovisning och spridning
6. Kvalitetsgranskning och samordning



Energi- och klimatmål som stöd i energiomställningen



Energi- och klimatmål hos nätverkens medlemmar

- **Klimatmål**

- > Klimatneutral senast 2045 / 2030
- > Antagit Allmännyttans klimatinitiativ/Fossilfri färdplan/ LFM30
- > Minskat utsläpp till ett fast siffra
- > 75 % minskad klimatpåverkan år 2023 och noll klimatpåverkan 2030
- > Minskat genomsnittshusets koldioxidutsläpp med 1 ton/år

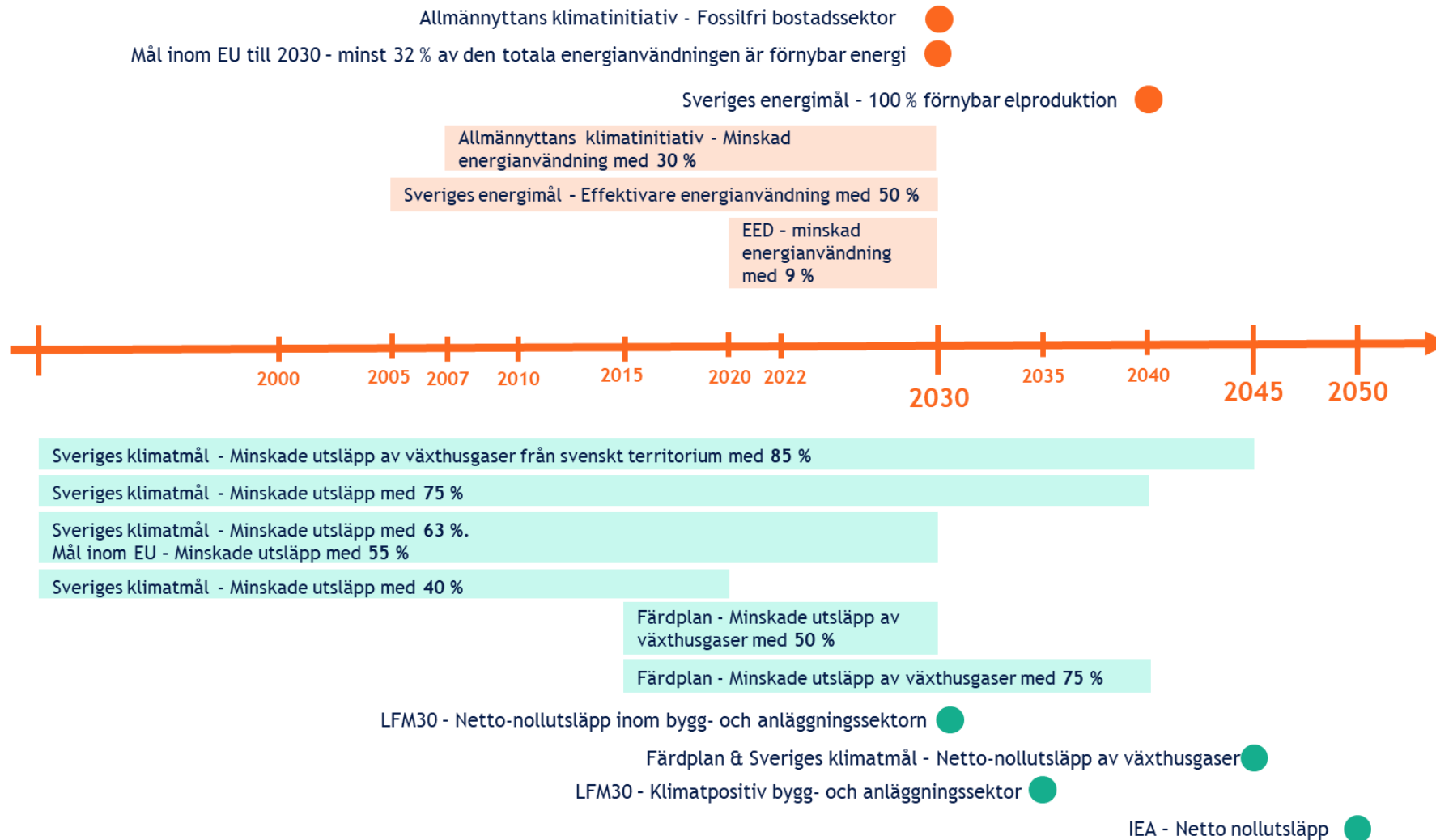
- **Energimål**

- > Fossilbränslefri senast 2030
- > Minskning av energianvändning med 20 % per kvm/år 2020 jämfört med 2009
- > Minskning av energibehovet till en fast siffra per kvm/år
- > Minskning av energiförbrukning i fastighetsbeståndet med 30 % till 2030
- > Minskning av den klimatkorrigerade energianvändningen med 1,5 % årligen fram till 2050
- > Halvering av mängd köpt energi till 2025 / 2030 jämfört med 2020 /2008

Sammanställning målsättningar och branschinitiativ

- > Nationella och internationella målsättningar
- > Sektorövergripande färdplan
- > Branschorganisationsinitiativ
- > Initiativ på stadsnivå
- > Certifieringar på byggnadsnivå
- > Ytterligare initiativ med organisationsfokus





Reflektioner kring målsättningar

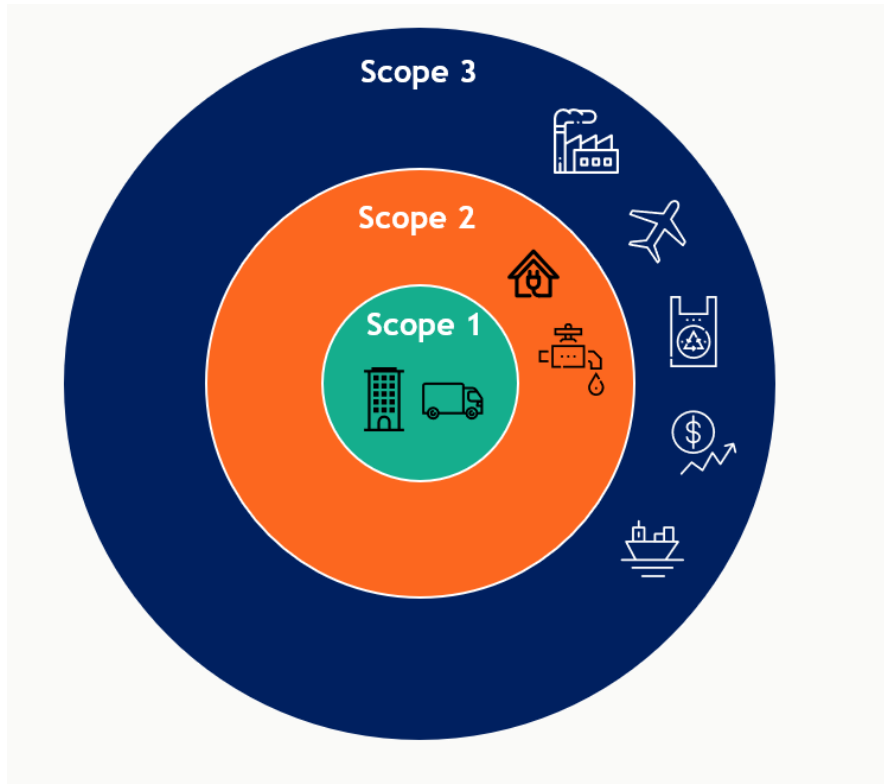
Begrepp	Klimatneutralitet	Netto-noll
Exempel	<ul style="list-style-type: none"> • Undvika avskogning • Effektivisering av industriella processer 	<ul style="list-style-type: none"> • Återplantering av skog • Lagring av koldioxid i cement • Infångning av koldioxid ur luften
Förklaring	<ul style="list-style-type: none"> • “Kompenserar” för kvarvarande utsläpp genom att förhindra utsläpp, men inte genom att ta bort utsläpp • Verksamt, men inte tillräckligt för netto-noll 	<ul style="list-style-type: none"> • “Neutraliserar” kvarvarande utsläpp genom att ta bort utsläpp • Investeringar för att utveckla tekniska lösningar för en netto-nollplanet (t.ex. infångning av koldioxid ur luften). • Driver innovation för att adressera de mest kostfyllda och svåra utmaningarna med att begränsa utsläpp

- Mycket vanligt med mål
- Avstamp i nationella och internationella mål samt branschinitiativ
- Hänsyn till värdekedjan
- Betydelsen av systemgränser

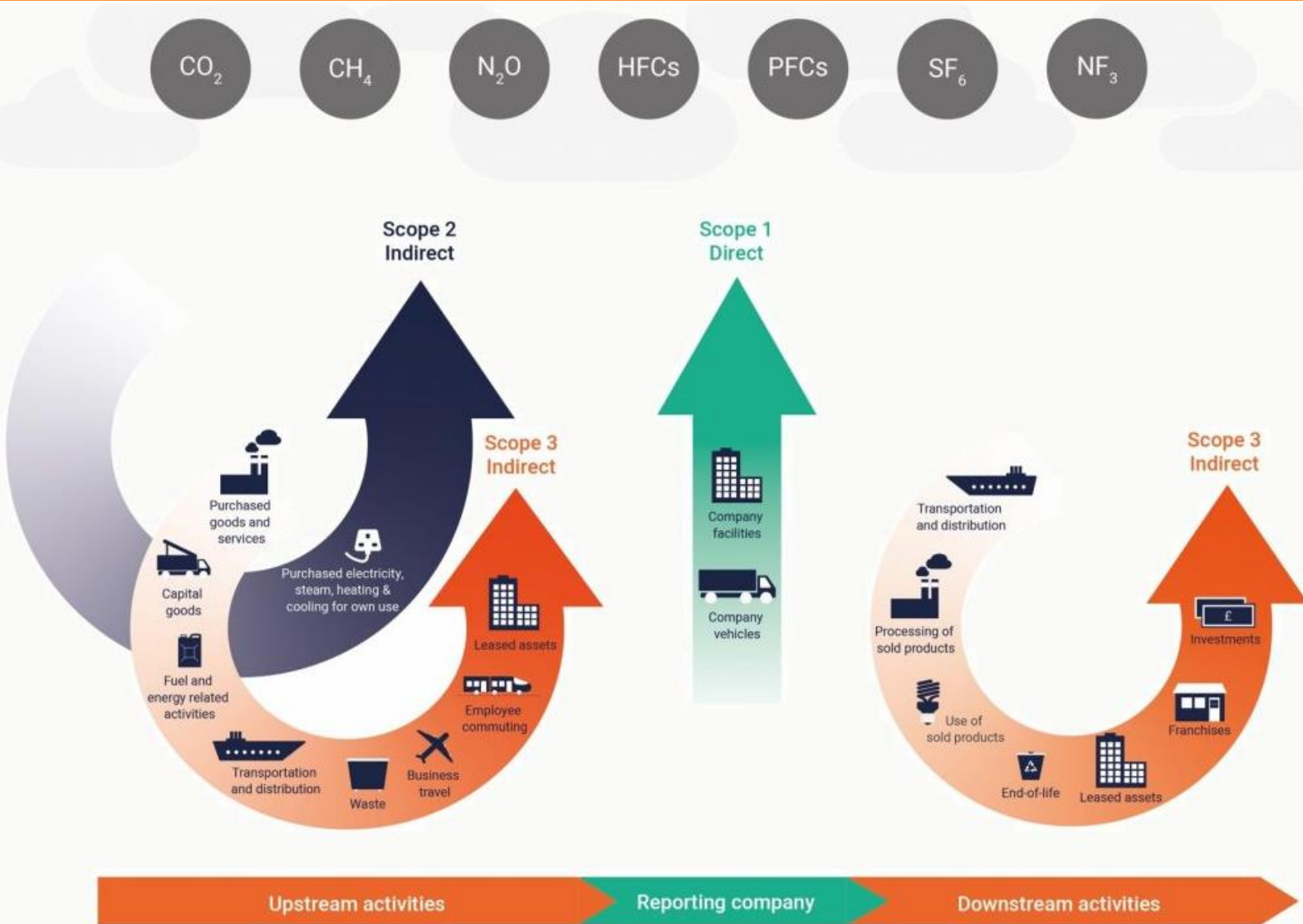
Processen för att ta fram Science Based Targets



GHG-protokollet



- Scope 1 – Direkta utsläpp från ägda eller kontrollerade verksamheter
- Scope 2 – Indirekta utsläpp från användning av köpt energi
- Scope 3 – Indirekta utsläpp uppdelade i 15 kategorier för uppströms och nedströms utsläpp



De 15 kategorierna inom scope 3 är:

- Inköpta varor och tjänster
- Kapitalvaror
- Energikällor, fordonsdrivmedel och energirelaterade aktiviteter
- Uppströms transport och distribution
- Avfall som genereras av verksamheter
- Affärsresor
- Anställdas arbetspendling
- Uppströms leasade tillgångar
- Nedströms transport och distribution
- Bearbetning av sålda produkter
- Användning av sålda produkter
- Nedströms leasade tillgångar
- Franchiser
- Investeringar

5 steg för att fastställa en SBT



Lämna in
åtagandebrevet



Utveckla ett mål



Skicka in målet för
validering



Meddela målet



Uppdatera målet med
tiden

- 1. Anta** (Commit): lämna in ett brev som visar företagets avsikt att sätta ett SBT
- 2. Utveckla** (Develop): arbeta fram mål för att minska utsläppen i linje med SBTis kriterier
- 3. Skicka in** (Submit): presentera målet till SBTi för officiell validering
- 4. Kommunicera** (Communicate): kommunicera målet och informera intressenter
- 5. Rapportera** (Disclose): rapportera företagets utsläpp och årlig uppföljning av målutvecklingen

Små och medelstora företag (SME)

För målvalidering av SBTi definieras ett små och medelstort företag (SME) som oberoende företag med färre än 500 anställda, och som inte är dotterbolag till ett stort företag. I antalet anställda räknas alla anställda, även deltids-, säsongs- eller timanställda.

- Fullständigt kartläggning av växthusgasutsläpp för Scope 1 och 2 enligt GHG Protokoll krävs samt att SME årligen rapporterar framsteg i relation till publicerade mål
- Mål för Scope 3 krävs inte och valideras inte av SBTi. Men ett SME ska åta sig att mäta och minska scope 3 utsläpp.

1.5°C aligned option

“_____ commits to reduce absolute scope 1 and scope 2 GHG emissions __% by 2030 from a 20__ base year, and to measure and reduce its scope 3 emissions.”

- 50% from a 2018 base year
- 46% from a 2019 base year
- 42% from a 2020 base year

Well-below 2°C aligned option

“_____ commits to reduce absolute scope 1 and scope 2 GHG emissions __% by 2030 from a 20__ base year, and to measure and reduce its scope 3 emissions.”

- 30% from a 2018 base year
- 28% from a 2019 base year
- 25% from a 2020 base year

Förändringar för SBT under hösten 2021

- SBTi har infört en standard för netto-noll som lanserades i oktober 2021
- De tidigare satta Science Based Targets benämns till "kortsiktiga SBTs" och har nu en tidshorisont på maximalt 10 år.
- Huvudkomponenter för att arbeta med en netto-nollambition:
 - Obligatoriska komponenter
 - Kortsiktiga SBTs - 5-10-årigt mål och i linje med 1.5°C
 - Långsiktiga SBTs - reducera utsläpp från scope 1, 2 och 3 till noll eller till en restnivå som är i enlighet med att nå nettonollutsläpp på global- eller sektorsnivå i 1,5°C-scenarier eller sektorsvägar från IPCC.
 - Neutralisering av kvarvarande utsläpp genom åtgärder som tar bort koldioxid (carbon removal offsets)
 - Valfri komponent
 - Kompensation för emissioner utanför företagets värdekedja

Vinster för aktörer som sätter SBTs

Identifierade vinster genom en enkät skickat ut till företag med validerade SBTs (Källa: SBTi)

- Stärkt varumärke (*Brand reputation*)
- Stärkt investerarförtroende (*Investor confidence*)
- Oberoende av nya lagar och direktiv (*Resilience against regulation*)
- Ökad innovation (*Increased innovation*)
- Bättre lönsamhet (*Bottom line savings*)
- Konkurrensfördelar (*Competitive edge*)



Erfarenheter från medlemmar



Exempel målformulering

Målformulering: 2030 ska hela Vasakronans värdekedja vara klimatneutral. Fastigheterna är självförsörjande med inget behov av köpt energi och endast förnybart, återvunnet eller återbrukat material används i byggprojekten. 2018 fick Vasakronan sina långsiktiga klimatmål godkända av SBTi. Sedan 2008 har Vasakronan årligen kompenserat för de delar av utsläppen som de inte har kunnat eliminera helt. Det gäller både scope 1 och 2 och scope 3 (i första hand tjänste- och pendlingsresor).

Resonemang: "För att försäkra oss om att arbetet med att minska klimatpåverkan är tillräckligt, samt i linje med vad som krävs för att nå Parisavtalets mål om att begränsa den globala uppvärmningen till två grader, har vi låtit Science Based Targets Initiative utvärdera våra klimatmål. I december 2018 antogs Vasakronans mål av SBT som anser att Vasakronans målsättning ligger väl under målet om två grader".

Källa: Vasakronan



Intervju med 4 av nätverkens medlemmar

Fördelar med SBT:

- Tredjepartsverifiering av satta klimatmål. Räcker målen för att bidra till klimatomställningen?
- Verifieringen gjorde att alla medarbetare, såväl ledning som övriga medarbetare, blev tvungna att vara delaktiga för att klimatarbetet inte enbart ska bli en fråga om kommunikation.
- SBT ökar engagemanget när det byggs på internt satta mål och resultat

Utmaningar med SBT:

- Arbetet kräver tid och resurser
- SBT kräver en del av organisationen eftersom det kräver ett förändrat arbetssätt.
- Mål för SME inte inkluderar scope 3. Kan vara missvisade (t.ex. stora utsläpp kopplade till upphandlad bygg- och anläggningsentreprenad)

Råd & Rekommendationer:

- Avgörande att företagets styrelse är engagerad, driver arbetet och förstår konsekvenserna av åtagandet
- Alla beräkningar av växthusgaser inte måste vara perfekta. Det viktiga är att identifiera var de stora utsläppen finns för att kunna börja agera för minskning av utsläppen
- Att ta fram och fastställa SBT ger företaget kunskap som man kan basera sitt arbete med att minska utsläpp av växthusgaser på

Enkät till medlemmar i BeBo, Belok, Besmå (20 respondenter)

- 85 % har kartlagt sin klimatpåverkan – nästan alla använt GHG protokollet
- Skillnader i inkluderingen av Scope 3 och satta mål för värdekedjan
 - Jobbar på att bryta ner mål längre ut i värdekedjan
 - Arbetar med fullständig bild av scope 3 enligt GHG protokollet
 - Fokuserar på några av de 15 kategorierna i scope 3
- 65 % kände SBT sedan tidigare, 20 % redan har godkända SBT och några har en pågående process.
- Olika sätt att följa upp energi-och klimatmål:
 - Genomgång energianvändning i varje fastighet månadsvis
 - Energistatistik, tjänsteresor, klimatberäkningar mm
 - Hållbarhetsredovisning enligt GHG-protokollet årligen
 - Mätning av avfallsmängder och energianvändning i fabrik och kontor och uppföljning i Hållbarhetsrapport.
- De flesta företag vill veta mer om SBT – vad det innebär, hur börjar man, vad krävs som grunddata, kostnaden

Medskick

- Genomsyrar hela verksamheten
- Föregångare
- Senaste forskningen
- Internationellt erkänd metod för att sätta, genomföra och följa upp mål
- Skillnader för nätverkens medlemmar
- Viktigt att ta hänsyn till begränsningar och att det är ett globalt klimatrampverk för organisationer generellt



Tack!

Hanna Westling

hanna.westling@anthesisgroup.com