

Välkomna till Växjöbostäder



Växjöbostäder

Träbyggnadsstrategi



Växjöbostäder

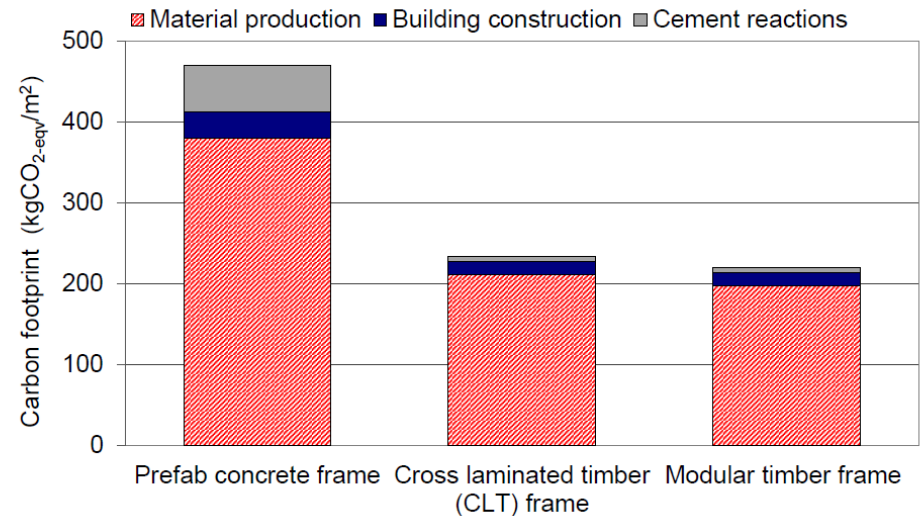
Träbyggnadsstrategi

- *Grundprincipen är att Växjö kommunkoncern ska pröva trä i alla kommunala lokaler och bostäder.*
- *50 procent av all nybyggnation ska vara träbaserad.*
- *Inkludera klimatdeklaration.*



Klimatpåverkan

- Utvärderat olika konstruktionstyper i samarbete med LNU.
- Genomför deklARATIONER i egen regi i år.



Växjöbostäders träbyggnationer

- 495 producerade bostäder.
- 70 under byggnation.



Vallen Norra 1

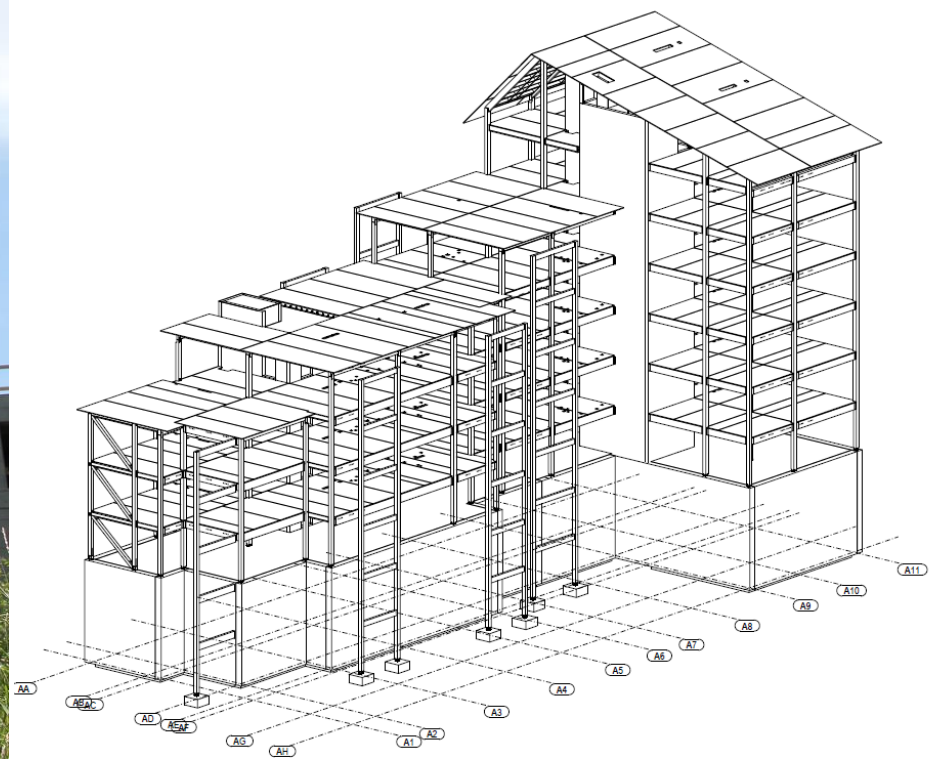
60 lägenheter
4422 m² boarea
Färdigställt 2015
Totalentreprenad, Värends entreprenad
Arkitekt, Arkitektbolaget



Växjöbostäder

Vallen Norra 1

- Pelar/Balkstomme och bjälklag i trä från plan 2 och uppåt. Stomleverantör Moelven.
- Två våningar i betong. Ytterväggar, innerväggar och bjälklag.
- Betong i hiss och trapphus samt balkonger alla våningar.



Passet 2

80 lägenheter
5047 m² boarea
Färdigställt 2016
Totalentreprenad, Värends entreprenad
Arkitekt, LBE Arkitekter



Växjöbostäder

Passet 2

- Prefabricerade träväggar byggda i ett tält på byggarbetsplatsen, från plan 2 och uppåt. Heda bjälklag från plan 2 och våningar uppåt.
- Betong yttervägg, innerväggar och bjälklag plan 1 och 2 samt bjälklag i betong.
- Betong i hiss och trapphus samt balkonger.

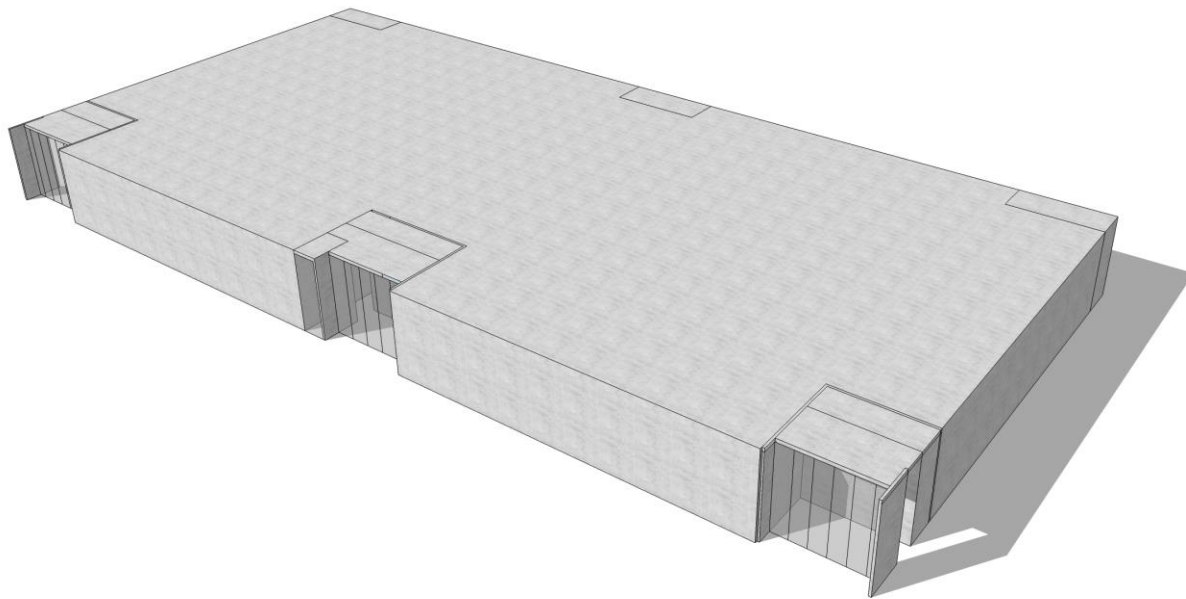
Passet 2

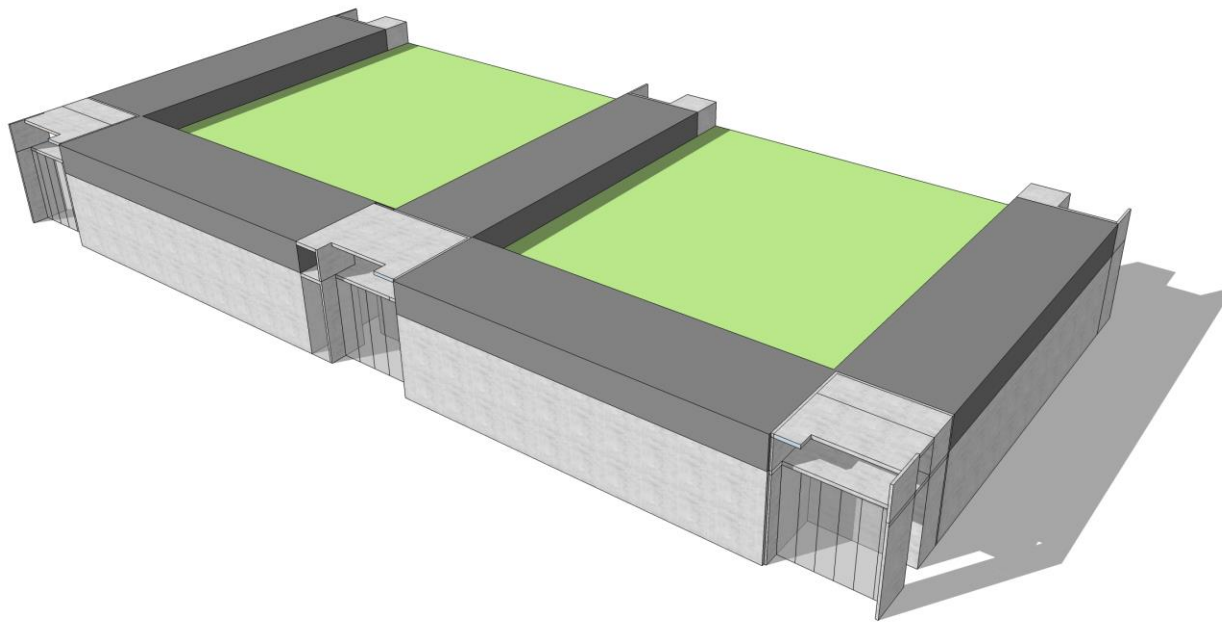


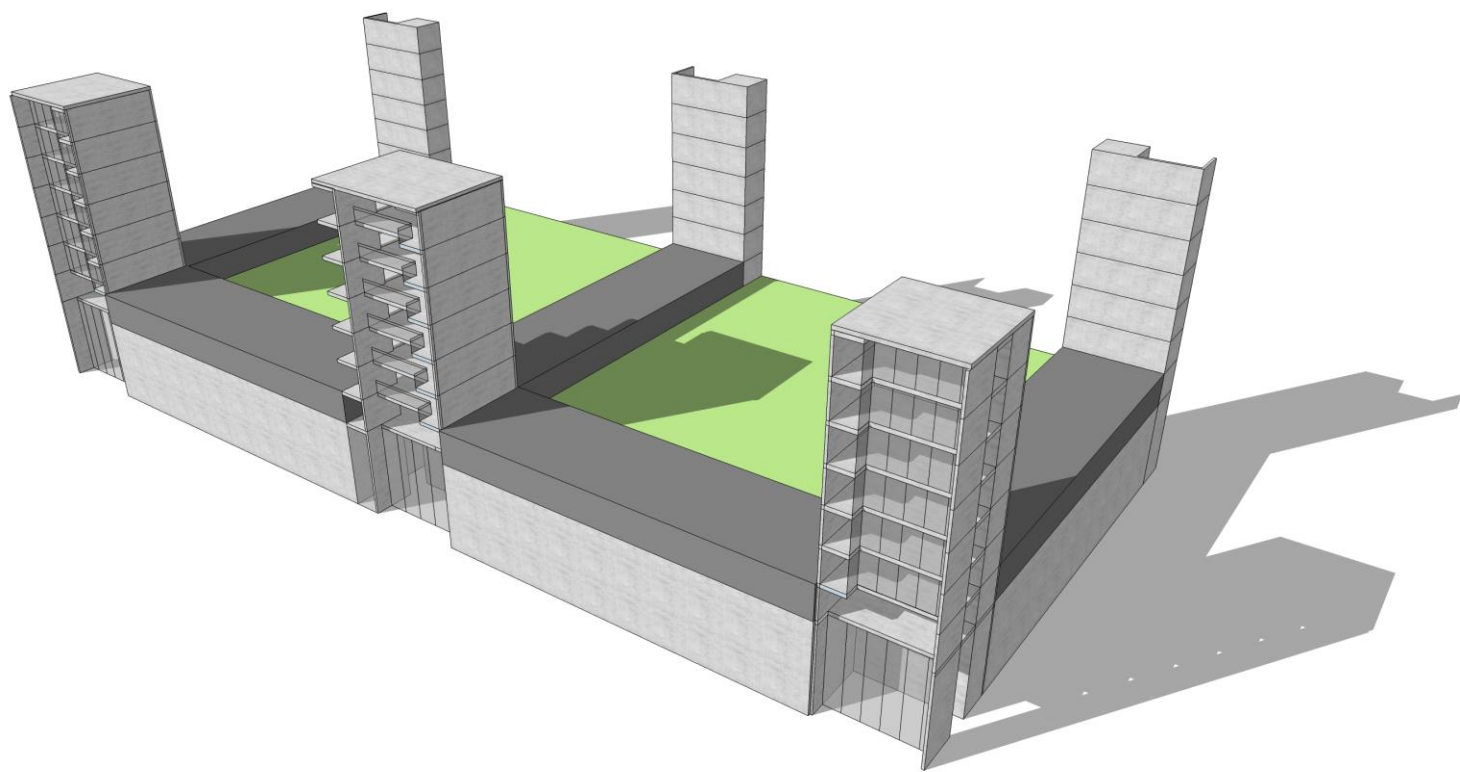
Fasadelement byggda på plats

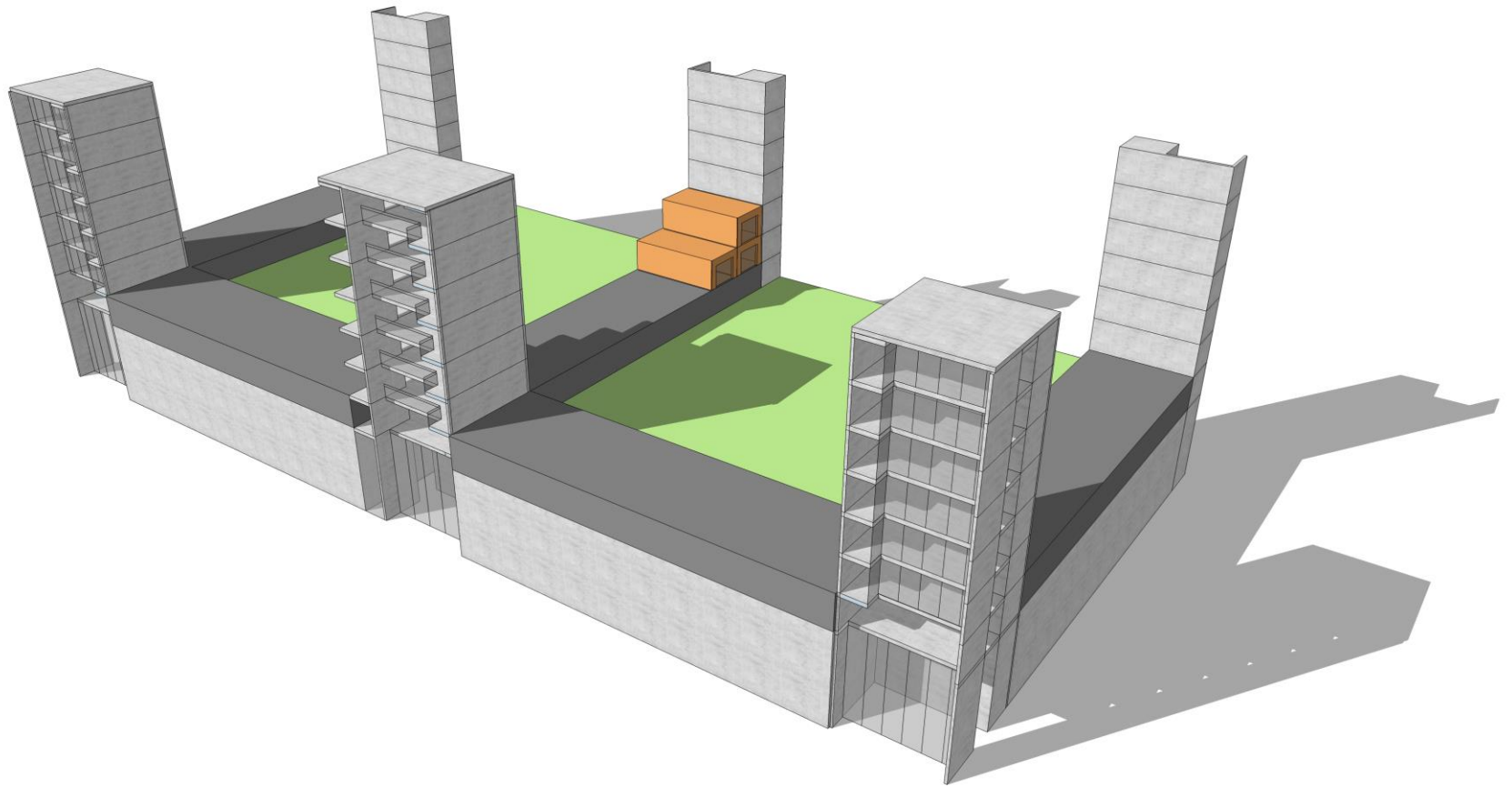
Docenten 2

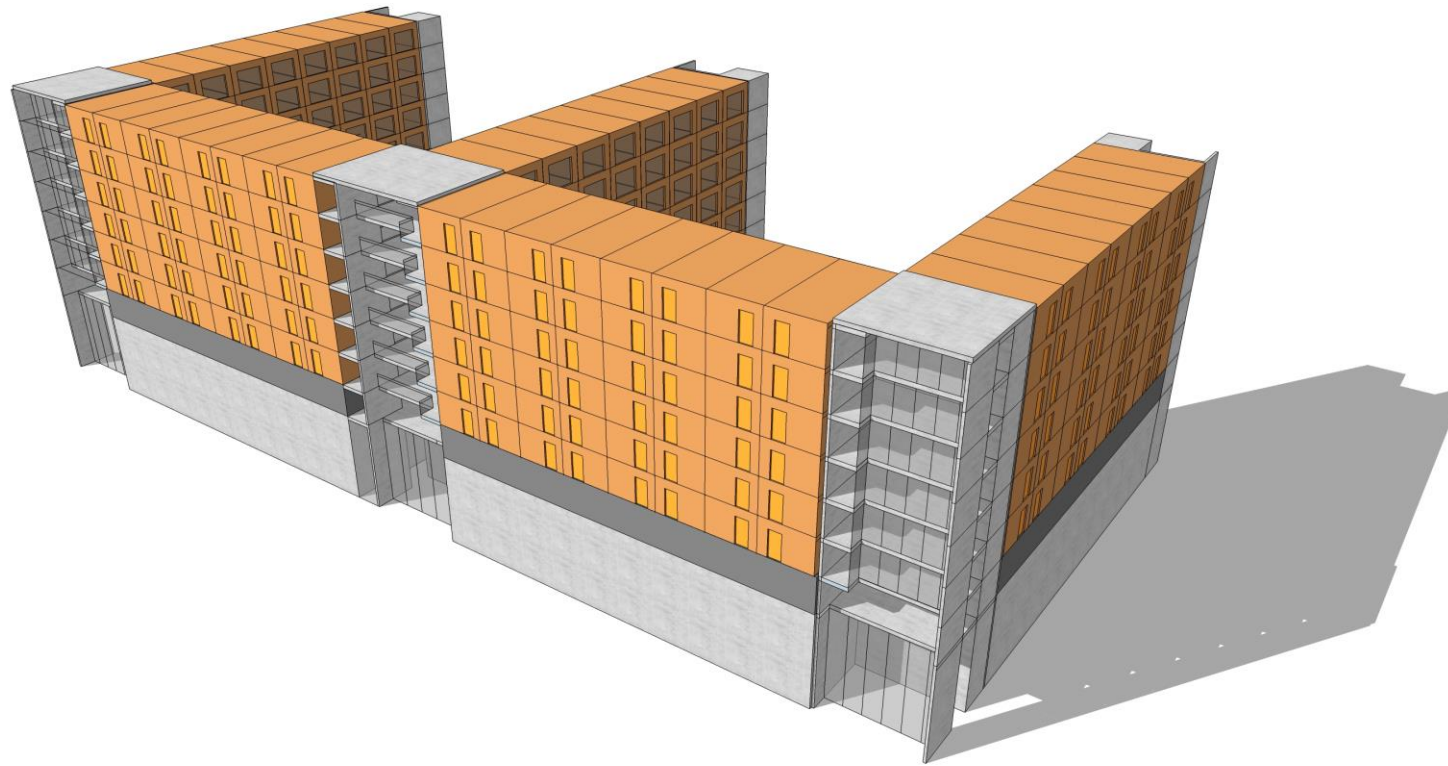
- 248 st Trähusmoduler Villa Vida i Växjö.
- Betong i bottenplan, plan 1, trapphus och loftgångar.
- Färdig produkt från fabrik som monterades som små lådor.

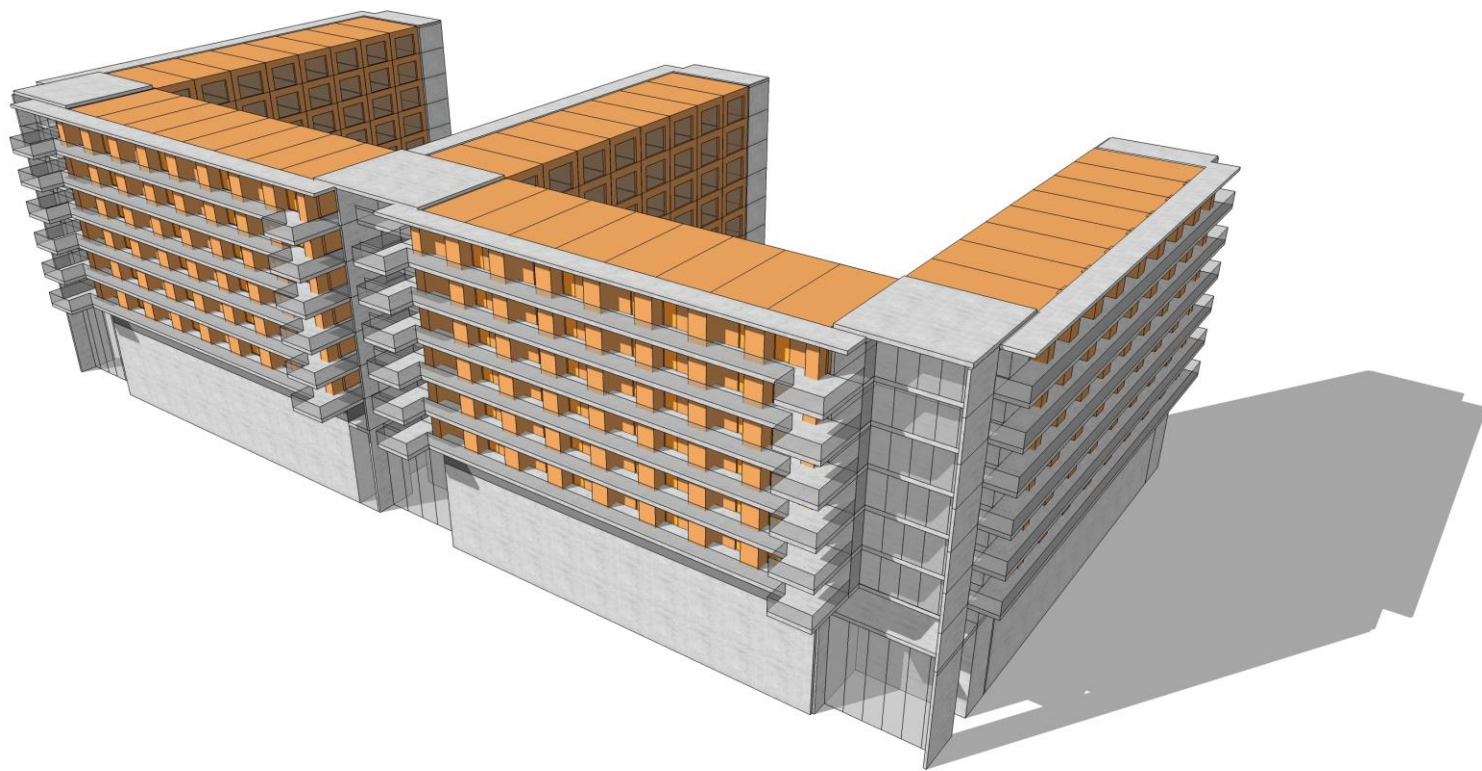












Arken 1

85 lägenheter
5552 m² boarea
Färdigställt 2019
Totalentreprenad, Värends entreprenad
Arkitekt, Sajt Arkitektstudio



Växjöbostäder

Arken 1

- Stomme i KL – Trä.
- Trä i ytterväggar, innerväggar, trapp- och hisschakt, bjälklag och balkonger.
- Leverantör Martinsson.



Tunnlandet



70 lägenheter

4592 m² boarea

Färdigställs 2022

Totalentreprenad, Dynacon Construction

Arkitekt, LBE Arkitekter



Växjöbostäder

Tunnlandet

- Stomme i trä.
- Prefabricerade ytterväggar, innerväggar, trapphus, hisschakt och balkonger från Forsheda hus.
- Isolering, gipsning samt installationer görs på byggarbetsplats.
- Heda Bjälklag.



Lärdomar

- Kostnader
- Konkurrens, få tillverkare på marknaden men ser en ökning!
- Leveranstider
- Professionella trä byggare, entreprenörer
- Konstruktionslösningar
- Ljud
- Fukt
- Brand



Tack för uppmärksamheten!

Maria.dahl@vaxjobostader.se

Martin.skoglund@vaxjobostader.se

