



MANNHEIMER SWARTLING

An aerial photograph of Göteborg, Sweden, showing various buildings, a Ferris wheel, and a tower. The image is overlaid with a semi-transparent yellow filter.

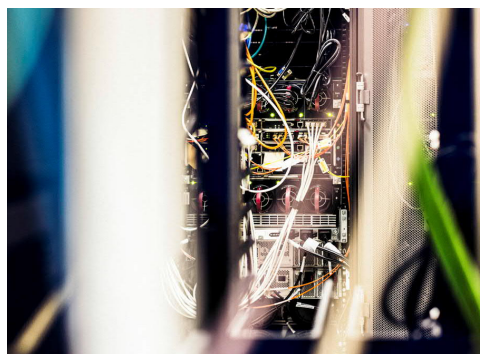
Solceller och skatt

Göteborg 14 november 2019

 MANNHEIMER SWARTLING

Utgångspunkter

- El som förbrukas i Sverige är skattepliktig enligt lagen om skatt på energi
- Skattskyldiga:
 - Producenter
 - Nätinnehavare
 - Frivilligt skattskyldig



Undantag från skatteplikt

El är inte skattepliktig om elen

- a) har framställts i en solcellsanläggning med sammanlagd installerad topp effekt mindre än 255 kW,
- b) har framställts av någon som förfogar över en sammanlagd installerad generatoreffekt mindre än 50 kW (=255 kW *solel*), och
- c) inte har överförts till ett koncessionspliktigt nät

Skatteplikt för solel

- El som produceras i solcellsanläggning med en installerad toppeffekt om ≥ 255 kW
- El som produceras i solcellsanläggning < 255 kW men om producenten förfogar över flera solcellsanläggningar som tillsammans har en installerad toppeffekt om ≥ 255 kW

Om producent framställer el från olika energikällor ska de olika installerade effekterna läggas samman.

Energiskatt

- 34,7 öre per förbrukad kWh (2019)
- Den skattskyldige får göra avdrag med skillnaden mellan gällande skattesats och 0,5 öre/kWh om elen har
 1. framställts i en solcellsanläggning < 255 kW, och
 2. inte överförts till koncessionspliktigt nät
- Om anläggningens installerade toppeffekt är ≥ 255 kW får avdrag för energiskatt inte göras = fullt skattepliktig

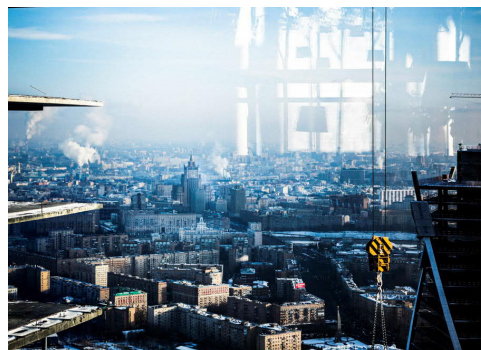
Definition av anläggning

Skatterättsnämndens förhandsavgörande 2019-02-14:

Solceller som installeras på sammanbyggda huskroppar räknas som en anläggning även då de försörjs via separata elabonnemang (dvs. oavsett olika uttagspunkter).

När inträder skattskyldigheten?

- Vid överföring av el
- Vid förbrukning av el



Skattskyldig

- Den som framställer skattepliktig el är skattskyldig och ska anmäla sig för registrering hos Skatteverket
- Möjlighet att anmäla sig som frivilligt skattskyldig för energiskatt om
 - förbrukar > 10 GWh/år
 - för ett särskilt ändamål som anges i lag (t.ex. för datorhall, industri, tåg)

Skattereduktion

- 60 öre/kWh
- Både fysiska och juridiska personer
- Förutsättningar:
 - Framställning av förnybar el
 - Matar in och tar ut el i en och samma anslutningspunkt
 - Säkring om högst 100 ampere
 - Nettokonsument

Maxtak för skattereduktion

Högst 30 000 kWh per år per person/företag eller per anslutningspunkt, dvs. 18 000 kr per år.



Skattereduktion för företag

- Skattereduktionen måste vara "stöd av mindre betydelse" (EU-förordning 1407/2013)
 - Högst 200 000 euro i stöd under tre beskattningsår
- Företag = varje enhet som bedriver ekonomisk verksamhet
- Omfattar alla företag som ingår i en och samma intressegemenskap

Moms

- *Huvudregel:* Försäljning av el är momspliktig
- *Undantag:* Försäljning under 30 000 kr är ej momspliktig
- Den som producerar el och levererar el mot ersättning bedriver självständig ekonomisk verksamhet
 → momsskyldig

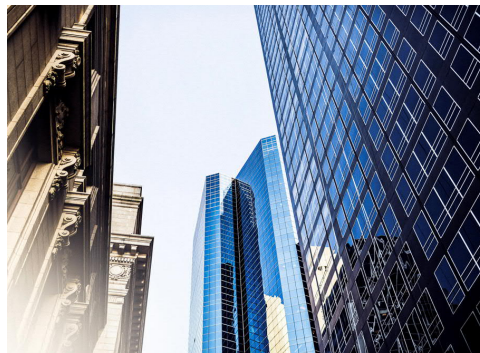


Vid uthyrning av fastighet

- *Huvudregel:* uthyrning av lokal och bostäder är undantaget momsplikt
- Undantaget gäller även för tillhandahållen el om elen anses utgöra en del av uthyrningen (inte en separat transaktion)
- Om hyresvärd debiterar el utanför hyran ska moms tas ut
- Frivillig skattskyldighet för uthyrning av lokaler möjliggör avdrag av moms på energiskatten

Momsavdrag för investering i solcellsanläggning

- Avdrag för ingående moms förutsätter att den producerade elen ska användas i skattepliktig verksamhet
- **Avdragsförbud** för ingående moms som är hänförlig till uthyrning av bostäder och för skattebefriad verksamhet



Momsavdrag för investering, forts.

- Om all producerad el levereras ut på elnätet mot ersättning
 - avdragsrätt för inköp och installation av anläggningen
- Om all producerad el förbrukas i en skattepliktig verksamhet (t.ex. näringslokaler)
 - avdragsrätt för inköp och installation av anläggningen
- Om all producerad el förbrukas i en skattebefriad verksamhet (t.ex. uthyrning av privatbostäder) eller endast överskottsel säljs vidare
 - ingen avdragsrätt för inköp och installation av anläggningen

Kontakt

Madeleine Edqvist

Advokat, Specialist Counsel

T: +46 40 69 85 812

M: +46 70 97 77 812

E: madeleine.edqvist@msa.se



MANNHEIMER SWARTLING