

Belok & BeBo

**SGBC Frukostseminarium
Stockholm 24 oktober 2018**

Per-Erik Nilsson, koordinator Belok

Kajsa Andersson, biträdande koordinator Belok

Göran Werner, koordinator BeBo

Emma Karlsson, biträdande koordinator BeBo

- Nätverken är ett av Energimyndighetens viktigaste hjälpmedel för att nå klimatpolitiska mål, både i Sverige och internationellt.
- Medlemmarna provar och utvärderar framtidens lovande teknik i ny- och ombyggnadsverksamhet, och utvecklar och förfinar metoder för kravställning och uppföljning.
- Tillsammans är nätverken en trovärdig och viktig länk mellan nya metoder och teknik - och en bred allmän tillämpning.
- En viktig del av nätverkens uppdrag är därför att kommunicera nya resultat och erfarenheter till hela bygg- och fastighetsbranschen.



Verksamheten

Medlemsmöten

Fördjupningsområden

Förstudier och projekt

Renovera
energieffektivt

Verktyg

Expertstöd

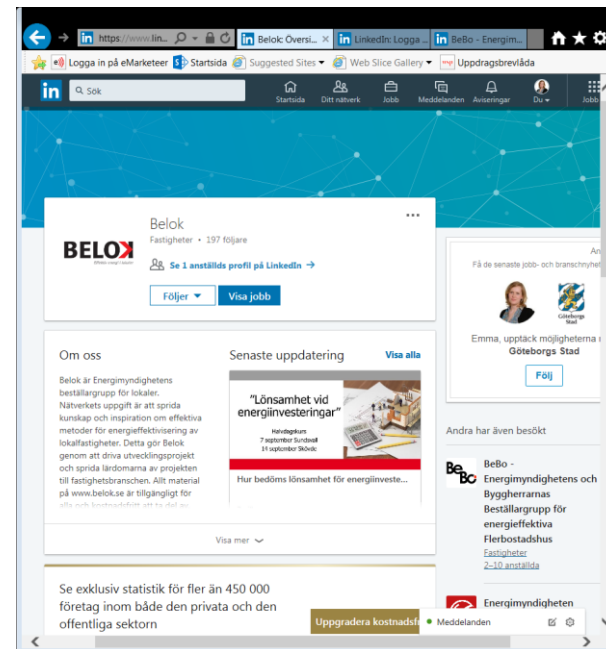
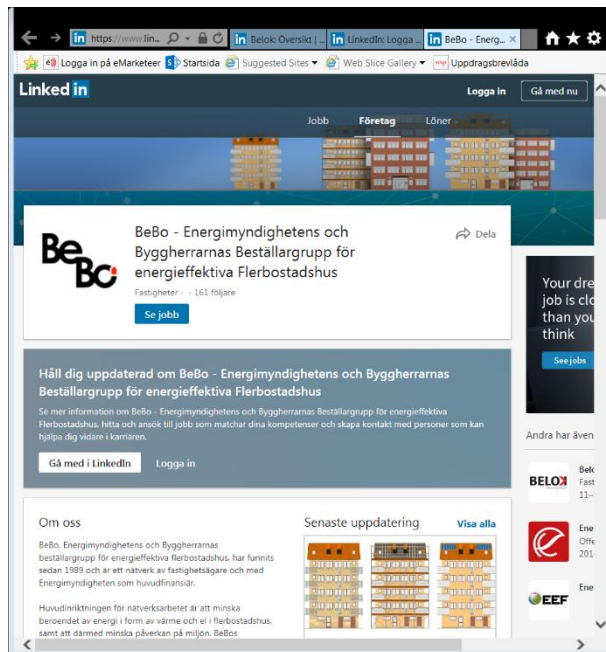
Mer information på

- Anmäl dig till vårt nyhetsbrev och utskick om aktiviteter
- Senaste nytt om förstudier, projekt och fördjupningsområden
- Goda exempel, verktyg och rapporter
- Kontaktuppgifter
- Information om medlemsföretag

www.bebostad.se

www.belok.se

Följ BeBo och Belok på LinkedIn



Boka in

Belok och BeBo Resultatkonferens

Välkommen till en fullmatad dag med massor av inspiration och kunskap från nätverken!



Boka in 14 november 2018!

BeBo & Belok resultatkonferens
Möjligheter, nytta och potential med energieffektivisering

Axplock förmiddagen

- Framtidens energiutveckling – möjligheter - nytta – potential
- Vikten av starka nätverk
- Energieffektivisering i byggnader - nya lagar och regler
- Digitalisering i fastighetsbranschen
- Eleffekteffektivisering i staden
- Lagg energi på effekten
- Hur väljer jag klimatredovisningsmetod?
- Hur påverkas du av det reviderade direktivet om byggnaders energiprestanda?

Några av talarna

Emma Thornberg,
departementssekreterare Miljö &
Energidepartementet

Mathias Normand, enhetschef
Resurseffektiva byggnader,
Energimyndigheten

Lena Hagert Pilenås, enhetschef Hållbara
Byggnader och Energi, Boverket

Kristina Starborg, utvecklingsledare
Energi, Uppsala kommun

Niklas Dalgrip, driftchef Sisab

Roland Jonsson, energiexpert WSP

Åsa Wahlström, affärsområdeschef, CIT
Energy Management

BELOK

25% av Sveriges lokalbestånd

Kontor



CASTELLUM

AMF Fastigheter



skandia:
fastigheter



ATRIUM LJUNGBERG

Fabege

HUFVUDSTADEN



MIDROC

VASAKRONAN

Vård



VÄRDEN FÖR VÄRDEN



VÄSTRA
GÖTALANDSREGIONEN
VÄSTFASTIGHETER

Universitet Forskning



AKADEMISKA HUS

Speciallokaler



FORTIFIKATIONSVERKET



Stockholms
stad



Jernhusen



SPECIALFASTIGHETER
EN SÄKER VÄRD



STATENS
FASTIGHETSVERK



swedavia
SWEDISH AIRPORTS

Skolor



Göteborgs Stad
Lokalförvaltningen



Uppsala
KOMMUN

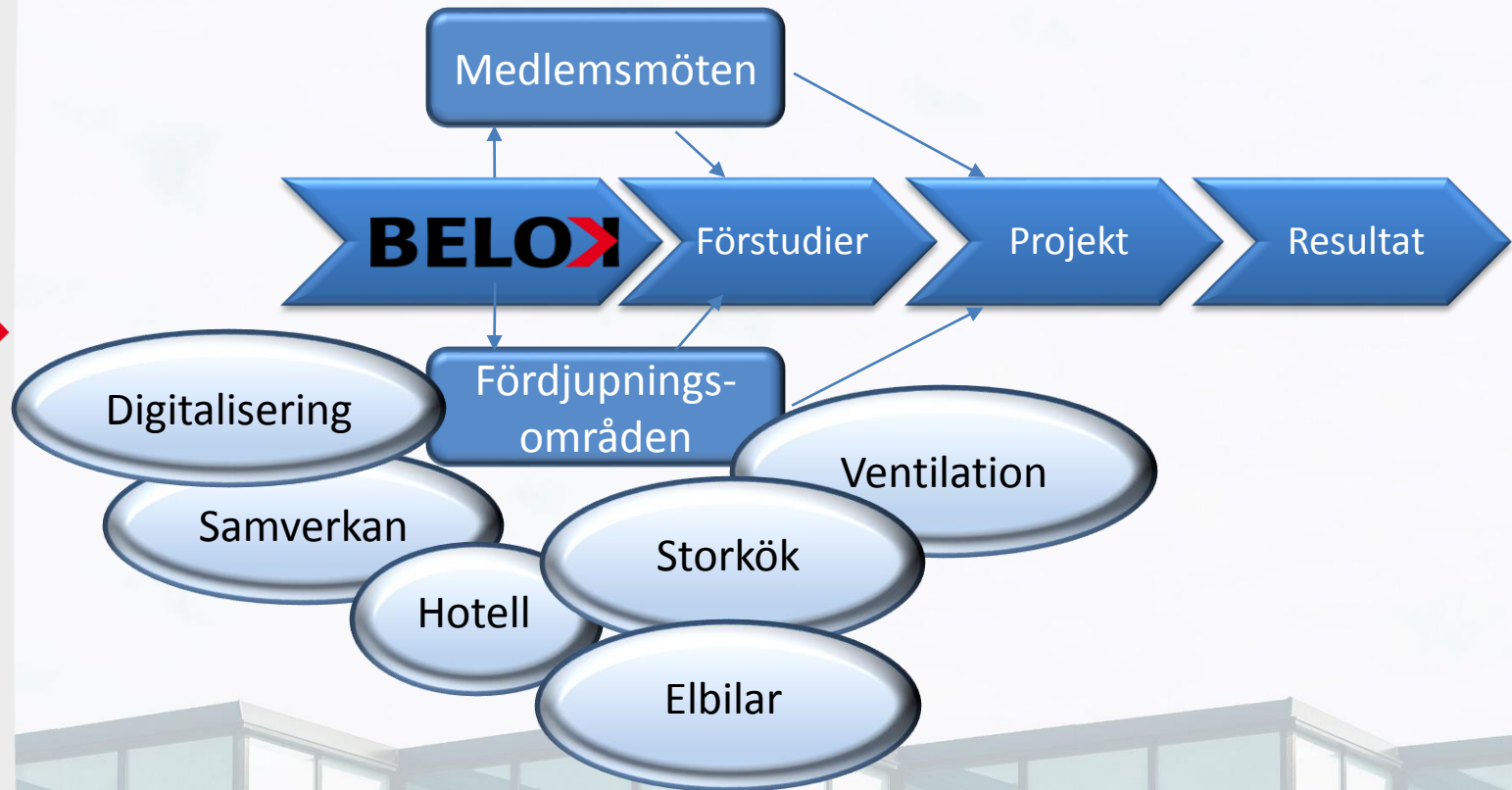


Malmö stad



SISAB

Hur fungerar Belok?





Spjutspets och samverkan

Belok.se

Sök efter:

Sök

Belok driver utvecklingen

Fastighetssektorn står för ungefär 40 procent av Sveriges totala energianvändning. Vårt uppdrag är att driva utvecklingen för att minska energianvändningen i lokalfastigheter. Fokus är smarta metoder och smart teknik. Ett lika viktigt uppdrag är att sprida kunskapen i fastighetsbranschen och till närliggande branscher för att inspirera till förändring. Därför är allt material på belok.se kostnadsfritt att ta del av och ladda ner.

Läs mer om [Beloks motor](#) – våra medlemmar.

Energimyndigheten delfinansierar

Belok är ett innovationskluster inom Energimyndigheten och myndigheten bidrar med delfinansiering och kompetens till förstudier och projekt.



Nyheter

FÖRÄNDRADE REGLER OCH FÖRSLAG FRÅN BOVERKET

Postat 27 februari 2017

Lokalfastighetsägare kommer att påverkas av de nya reglerna från Boverket. Föreskriften BEN, fastställande av en byggnads energianvändning vid normalt brukande ett normalår, togs i bruk...

[Läs mer »](#)

Projekt



På gång

08

Mars

WORKSHOP ENERGIEFFEKTIVA KÖK, STORKÖK OCH PROFESSIONELLA KÖK

Belok och BELVIS bjuder in till work shop som uppföljning till det uppskattade första kreativa klustermötet om energieffektiva kök, som hölls hösten 2016. Agenda, mer...

[Läs mer »](#)

Effekthantering i lokaler

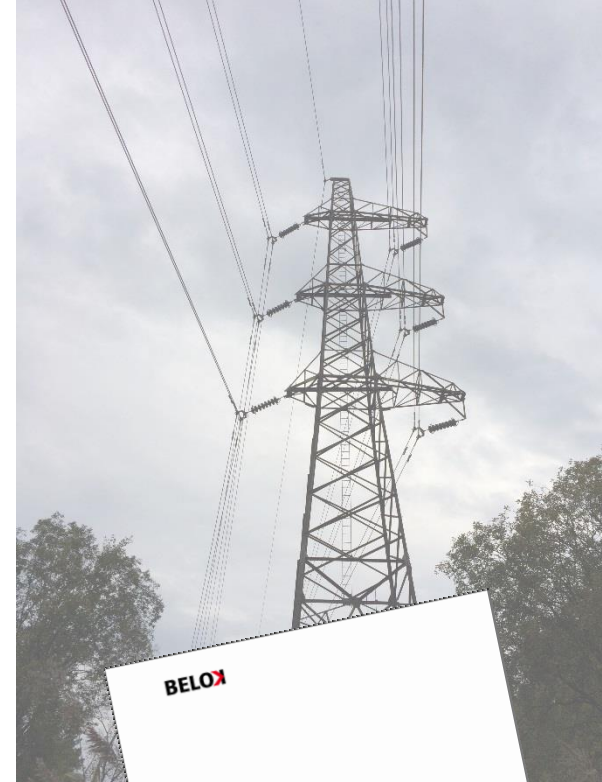
- Förstudie för helhetsbild av eleffektfrågan

Syfte : Identifiera områden/lösningar med potential för utjämning av eleffekttoppar i lokaler.

- Fokus på elbilsladdstationer och energilagring.

Slutsatser:

- Eleffekttoppar inget större problem just nu, men kan bli i framtiden
- Stor variation av effekt -taxor och -kostnad
- Styrning av elbilsladdning omogen, även betalningslösningar.
- Studera grannar (Norge, Danmark, Holland).
- **Fördjupningsstudie laststyrning elbilsladdning + betalningsmodeller**
- **Vehicle-to-Building (V2B): utvärdering potential och genomförbarhet**
- Li-jonbatterier - familj tekniker/kemier med olika egenskaper.
- Beställ/optimera utifrån ditt behov!
- **Test av effektlager**



Visualisering av Energianvändning

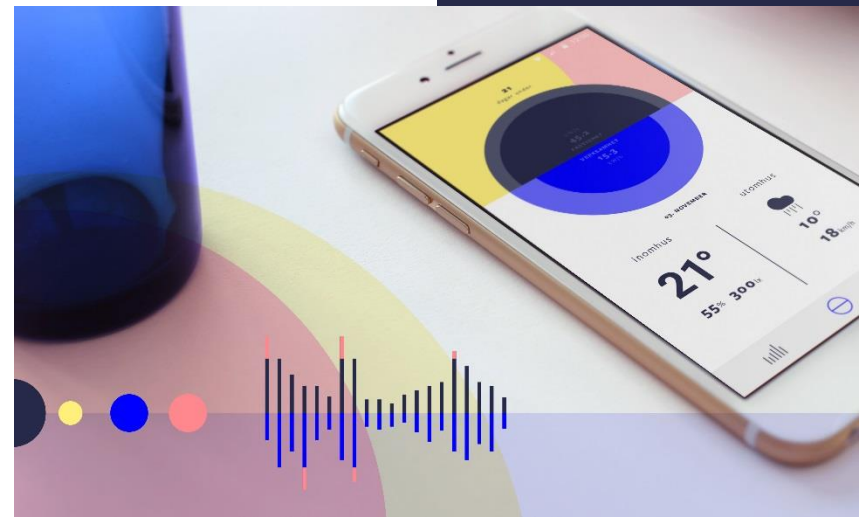
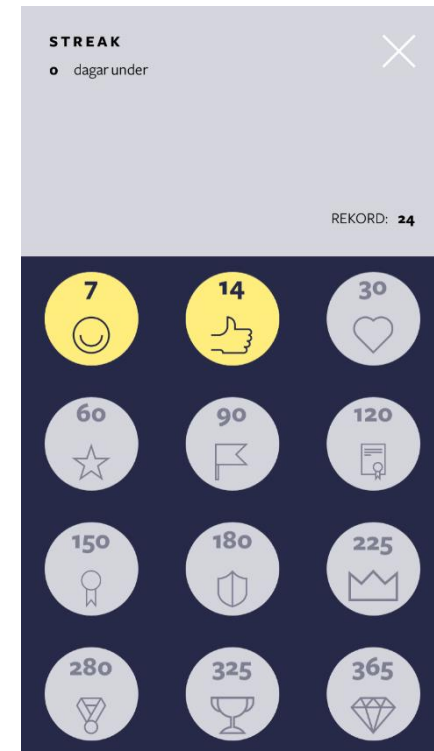
Syfte : Utveckla och utvärdera visualiseringsverktyg för en medveten energianvändning hos hyresgäst.

Genomförande:

- Intervjustudier med fastighetsägare och hyresgäster
- Litteraturstudier
- Dataanalys
- Utveckling av verktyg
- Utvärdering i utvald byggnad

Projektägare:

Akademiska Hus



Kravspecifikationer

LCC

BV2Arch

Värmeåtervinning

Driftanalys


Totalverktyget

Kravspecifikationer


 Driftpersonal av tekniska system i fastigheter (650.2 KiB)


 Energikrav Belok (276.5 KiB)


 Energisamordnare (248.7 KiB)

 Innemiljökrav Belok (432.3 KiB)

 Krav för tilluftsdon i CAV-system (93.2 KiB)

 Krav SÖ Bilaga 1 Mätning (23.4 KiB)

 Krav SÖ Bilaga 2 - Objektsdefinitioner BELOK SÖ (2.5 MiB)

 Krav Styr Och Övervakning (SÖ) (374.8 KiB)

Kravspecifikationer

Kravspecifikationer som stöd vid upphandlingar

En kravspecifikation ska tydligt beskriva vad beställaren har på en produkt eller en tjänst. Kravspecifikationen är också ett stöd vid upphandlingar för att kunna väga sina behov.

Belok har tagit fram kravspecifikationer som kan bifogas till förfrågningsunderlaget

- Krav på driftpersonal
- Krav på energisamordnare
- Innemiljökrav
- Energikrav(ny- och ombyggnad)
- Krav för tilluftsdon i CAV-system
- Krav SÖ

Totalmetodik = energieffektivitet + ekonomi

-
- ▶ Använt i uppskattningsvis 300-400 lokalbyggnader i Sverige
 - ▶ Inskrivet i ledningsdokument hos stora fastighetsföretag
 - ▶ Testats i flera länder
 - ▶ Testats i industriprojekt

Det här är BeBo



Renovera energieffektivt – vad ska göras när?

- En guide för hur BeBo-kunskap kan användas i renoveringsprojekt, enligt metoden Rekorderlig Renovering
- Kunskapen från genomförda BeBo-Projekt nedbrutet i de olika stadierna av ett renoveringsprojekt
- Lättillgänglig information i form av tips, verktyg, metoder, goda exempel
- Täcker även frågor om organisation
- Kallades innan BeBo-Processen

Bebo / Renovera energieffektivt

Genomföra energieffektiviserande renoveringar

Varje byggnad är unik, vilket betyder att det finns energieffektiviseringsåtgärder som passar bättre och sämre att genomföra i varje byggnad.



Ett noggrant förberedelsearbete krävs för att hitta de åtgärder som passar bäst utifrån byggnadens konstruktion, energianvändning och underhållsbehov, de boendes inomhusmiljö, samt fastighetsägarens ekonomiska situation.

Aktuella Fördjupningsområden

Varsam
ombyggnad

Solenergi

Lönsamhet

Ventilation

Digitalisering

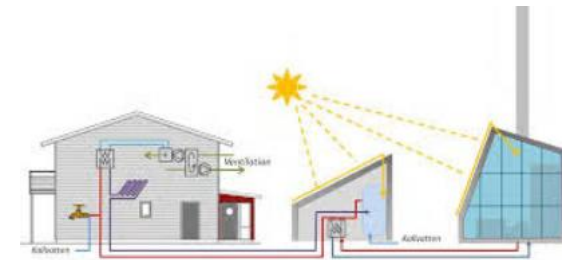
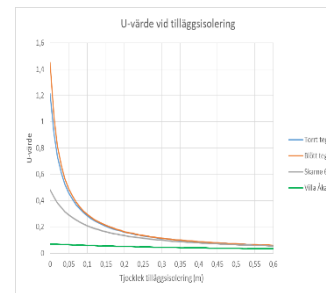
Halvera Mera /
Bostadsrättsföre
ningar

Elbilar

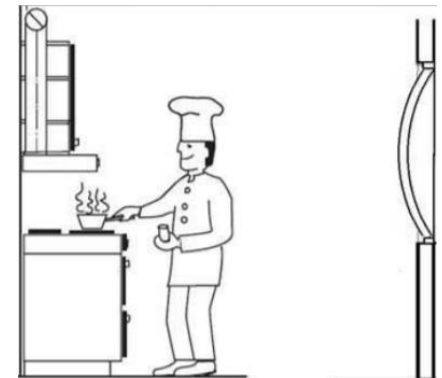
Klimatkrav / LCA

Smakprov inför Resultatkonferensen 14/11

- Lönsamhetsberäkningar, utveckling av verktyg och hjälpmedel
- Tekniktävling Ventilation
- Solvärme i bostadsbebyggelsen
- Invändig tilläggsisolering utan fuktrisk
- Jämförelse mellan FX och FTX

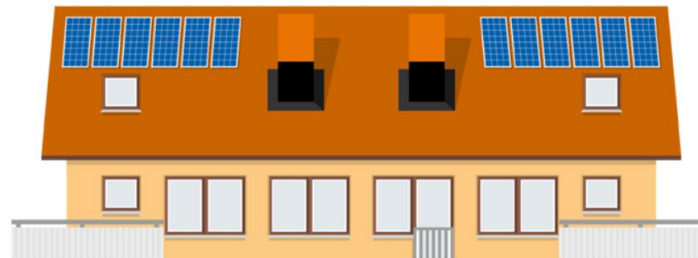
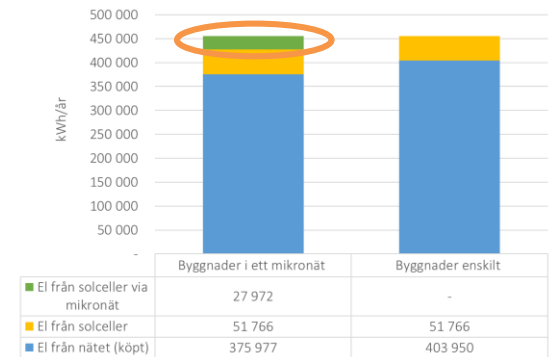


	100%	75%	50%	25%	0%
LÖNSAMHET	1.000	0.750	0.500	0.250	0.000
Invändig tilläggsisolering	0.100	0.075	0.050	0.025	0.000
Årlig värmeförlust	1.100	1.025	0.950	0.875	0.800
Årlig värmeförlust	1.100	1.025	0.950	0.875	0.800
Årlig värmeförlust	1.100	1.025	0.950	0.875	0.800



Smakprov inför Resultatkonferensen 14/11

- Solel och BBR
- Erfarenheter av att dela likström mellan byggnader hos Eksta Bostads AB
- Effekten av solelsladdade batterier
- Teknikutveckling likströmsapplikation



Mer information på www.bebostad.se

- Anmäl dig till vårt nyhetsbrev och utskick om aktiviteter
- Följ BeBo på LinkedIn
- Senaste nytt om förstudier, projekt & fördjupningsområden
- Goda exempel, verktyg och rapporter
- Kontaktuppgifter
- Information om medlemsföretag

The screenshot shows the BeBo website homepage. At the top left is the BeBo logo. To the right are links for 'Kontakt', 'Bli medlem', and 'In English', along with a search bar. Below these are navigation links: 'Renovera energieffektivt', 'Projekt', 'Verktyg', 'Om BeBo', and 'Kalender'. The main content area features a large banner with the text 'Välkommen till BeBo!' and a sub-header 'BeBo - Energimyndighetens och Byggherrarnas beställargrupp för energieffektiva flerbostadshus'. Below the banner is an orange button labeled 'Om BeBo'. Underneath is a section titled 'Aktuellt' with three news items, each with a right-pointing arrow icon. The first item is 'Eketa Bostads AB tilldelade Energistipendium till BeBo-relaterat exjobb'. The second is 'Nu finns uppdaterade versioner av BeBo Lönsamhetskalkyl och PRISMO'. The third is 'Forskningsnytt Solel'. At the bottom left of the news section is a link 'Fler nyheter...'. The background of the banner shows a close-up of white flowers.

Boka in 14 november 2018!



BeBo & Belok resultatkonferens

Möjligheter, nytta och potential med energieffektivisering

www.menti.com

DISKUSSION