

Annedalsvägen **- VVC-förluster**

Denna rapport redovisar resultat från mätningar av system för varmvatten och VVC i kv Lasse Liten, Annedalsvägen 65 och 67 samt Pippi Långstrumps gata 36,38.

1. Objektbeskrivning
Fastigheten består av två byggnader med sammanlagd $A_{temp} = 3376 \text{ m}^2$.



Bild 1.1. Kv Lasse Liten



Bild 1.2. Fjärrvärmeundercentral

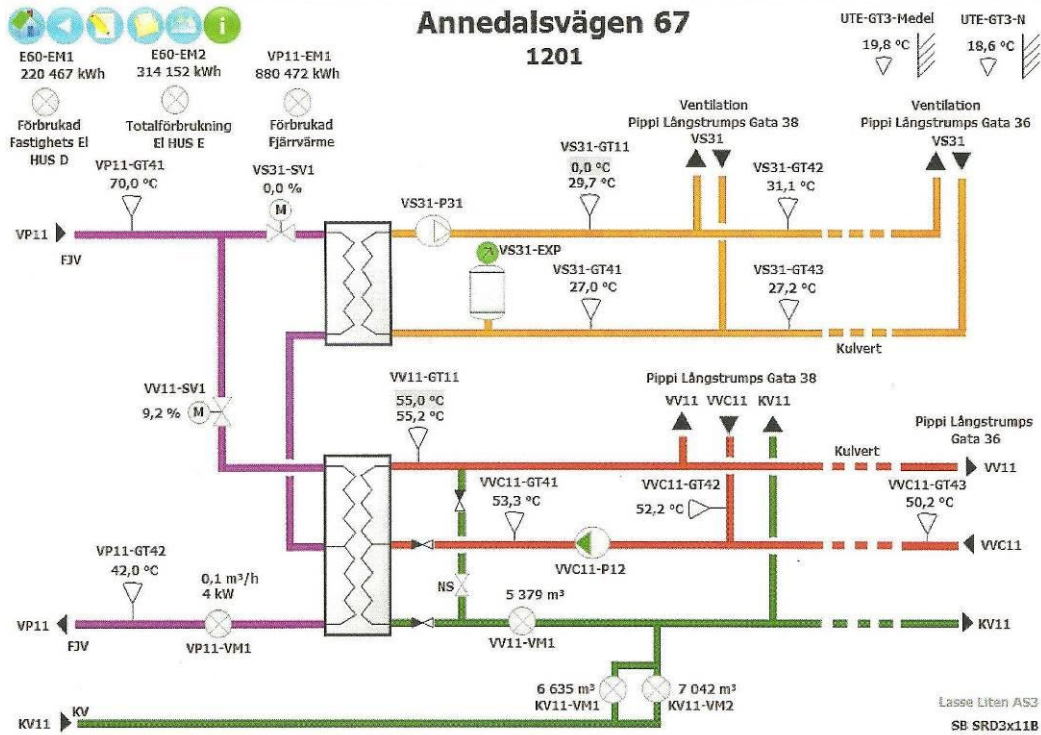


Bild 1.3. Flödesschema VS.

2. Mätningar

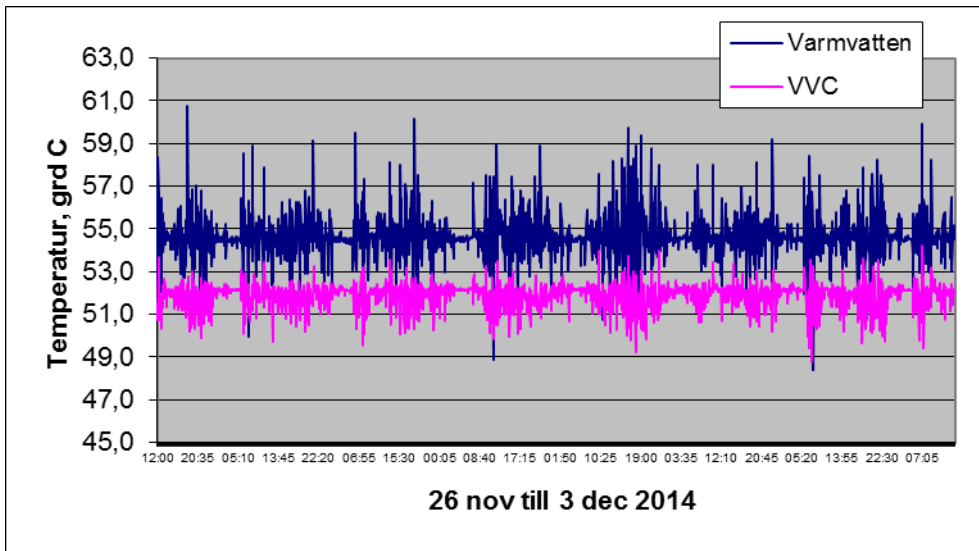


Bild 2.1. Resultat från loggning av temperaturer i varmvatten och vvc-krets. Medeltemperaturdifferensen uppgår till 2,6°C. varmvattentemperatur.

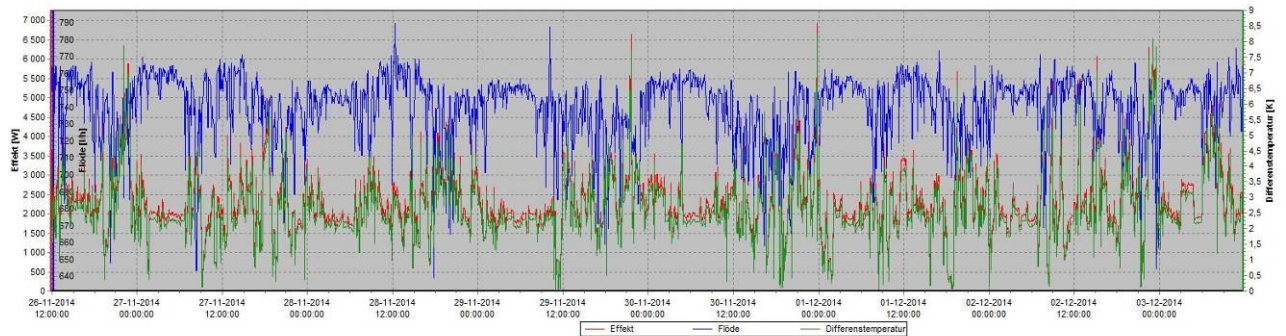


Bild 2.2. Resultat från loggning av värmeeffekt, temperaturdifferens och flöde i VVC-krets. Medelflödet uppgår till ca 740 l/h, medeltemperaturdifferensen till 2,65°C och VVC-förlusten till 2,27 kW. Om detta och representativt för helår kan den årliga VVC-förlusten beräknas som $740/3,600 \cdot 4,18 \cdot 2,65 \cdot 8760 = 2,28 \cdot 8760 = 20000$ kWh/år motsvarande $20000/3376 = 5,9$ kWh/m²,år

3. Resultat slutsatser

Årliga VVC-förluster bedöms till 5,9 kWh/m²,år.